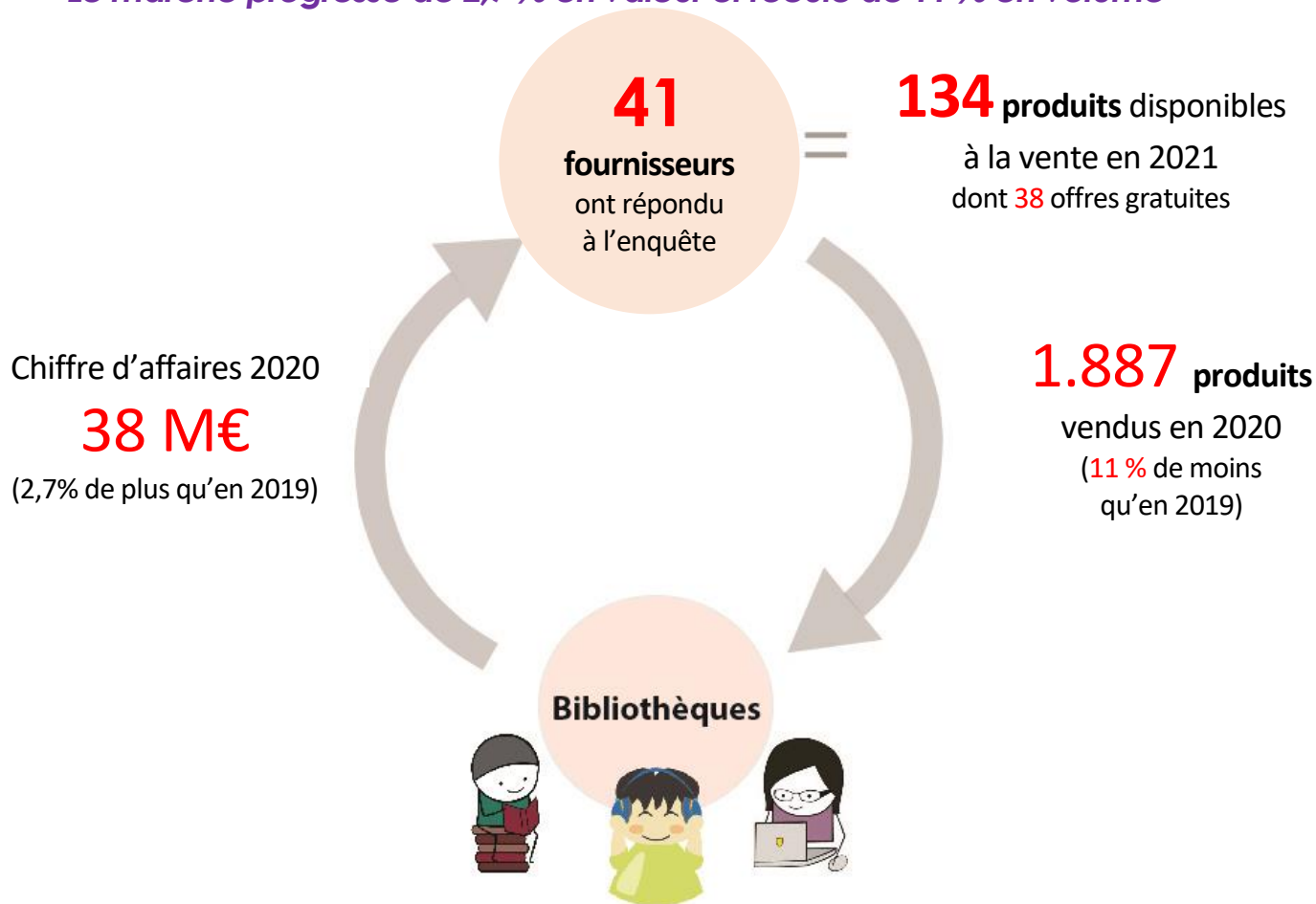


COMMUNIQUÉ DE PRESSE

27^{ème} enquête annuelle sur le marché des logiciels pour bibliothèque
Le marché progresse de 2,7 % en valeur et recule de 11 % en volume



Depuis 1995, Tosca consultants réalise des enquêtes de marché annuelles portant sur les logiciels métier destinés aux bibliothèques. La presse professionnelle (Livres Hebdo, Archimag...) rend compte de ces enquêtes.

PRÉSENTATION DE L'ENQUÊTE

Qui participe à l'enquête ? Quarante-cinq fournisseurs de logiciels métier ou de services en ligne implantés en France ou diffusant leur offre en France. [Voir la liste des fournisseurs sollicités pour l'enquête 2021.](#)

Quelles informations collectons-nous ?

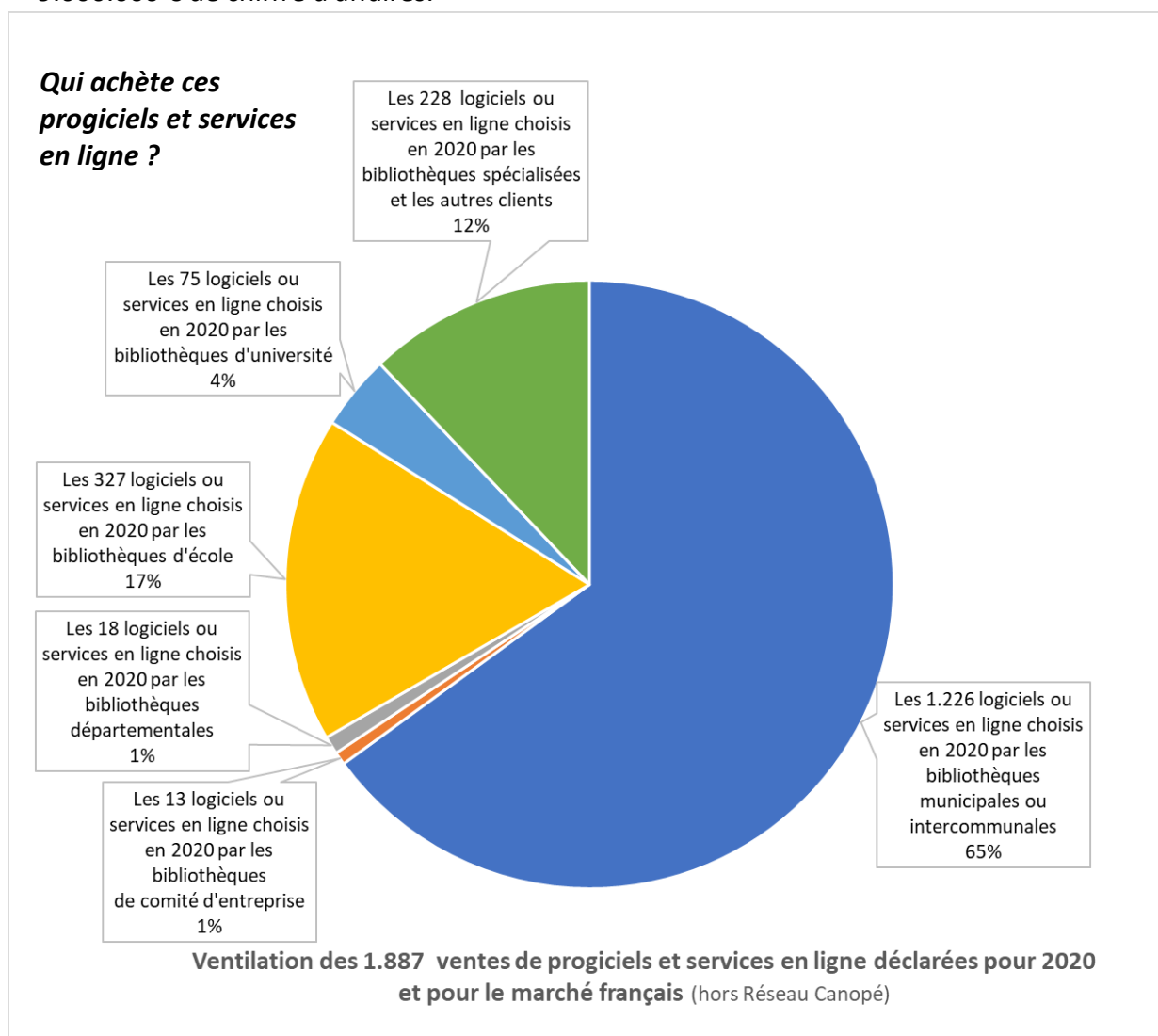
- les logiciels commercialisés au 1^{er} janvier 2021 avec la description précise de leur couverture fonctionnelle et de leur cadre technique
- le chiffre d'affaires et les résultats financiers 2020
- les ventes de logiciels réalisées au cours de l'année 2020, le nombre de nouveaux clients
- le nombre de postes correspondant aux logiciels vendus au cours de l'année
- et la taille du parc (mesuré en nombre de clients titulaires d'un contrat de maintenance).

Quand recueillons-nous ces informations ? Début janvier 2021.

LES RESULTATS DE L'ENQUÊTE 2021

Quelques chiffres

- Un chiffre d'affaires progressant de 2,7 % à 38 M€ et des ventes baissant en volume, avec 1.887 produits vendus en 2020 contre 2.116 en 2019 et 1.654 en 2018.
- Les 41 fournisseurs répondant à l'enquête totalisent 99% des parts de marché.
- Les 134 produits diffusés correspondent à 122 produits différents, certains étant inscrits aux catalogues de plusieurs fournisseurs. Tous ces produits sont recensés et décrits : [périmètre fonctionnel](#), [cadre technique](#), [licence](#), [diffusion traditionnelle ou mode SaaS](#).
- [38 offres gratuites sont identifiées](#) correspondant à 28 produits distincts.
- Hors Réseau Canopé, 1.887 produits ou services en ligne ont été vendus en 2020 aux bibliothèques françaises. Le Réseau Canopé annonce 10.058 ventes principalement sous forme d'abonnements à des offres en SaaS et dans le secteur des établissements scolaires, tant en France qu'à l'étranger.
- 9 entreprises se partagent 76 % du chiffre d'affaires ; les 36 autres fournisseurs totalisent 9.000.000 € de chiffre d'affaires.

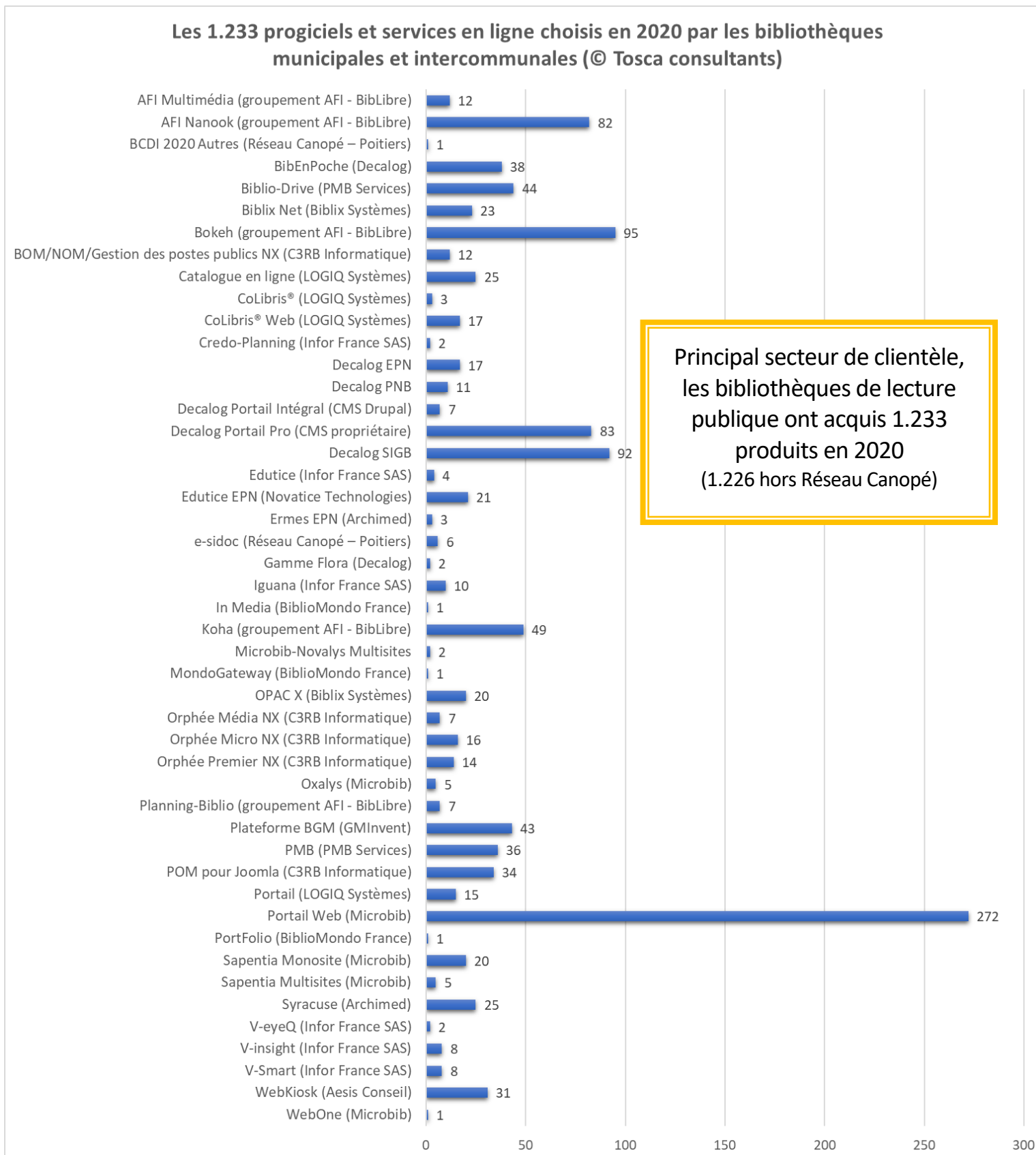


Pour en savoir plus sur ce qu'achète chaque type de bibliothèque : <https://toscaconsultants.fr/les-logiciels-metier-destines-aux-bibliotheques#type-de-bibliotheque>.

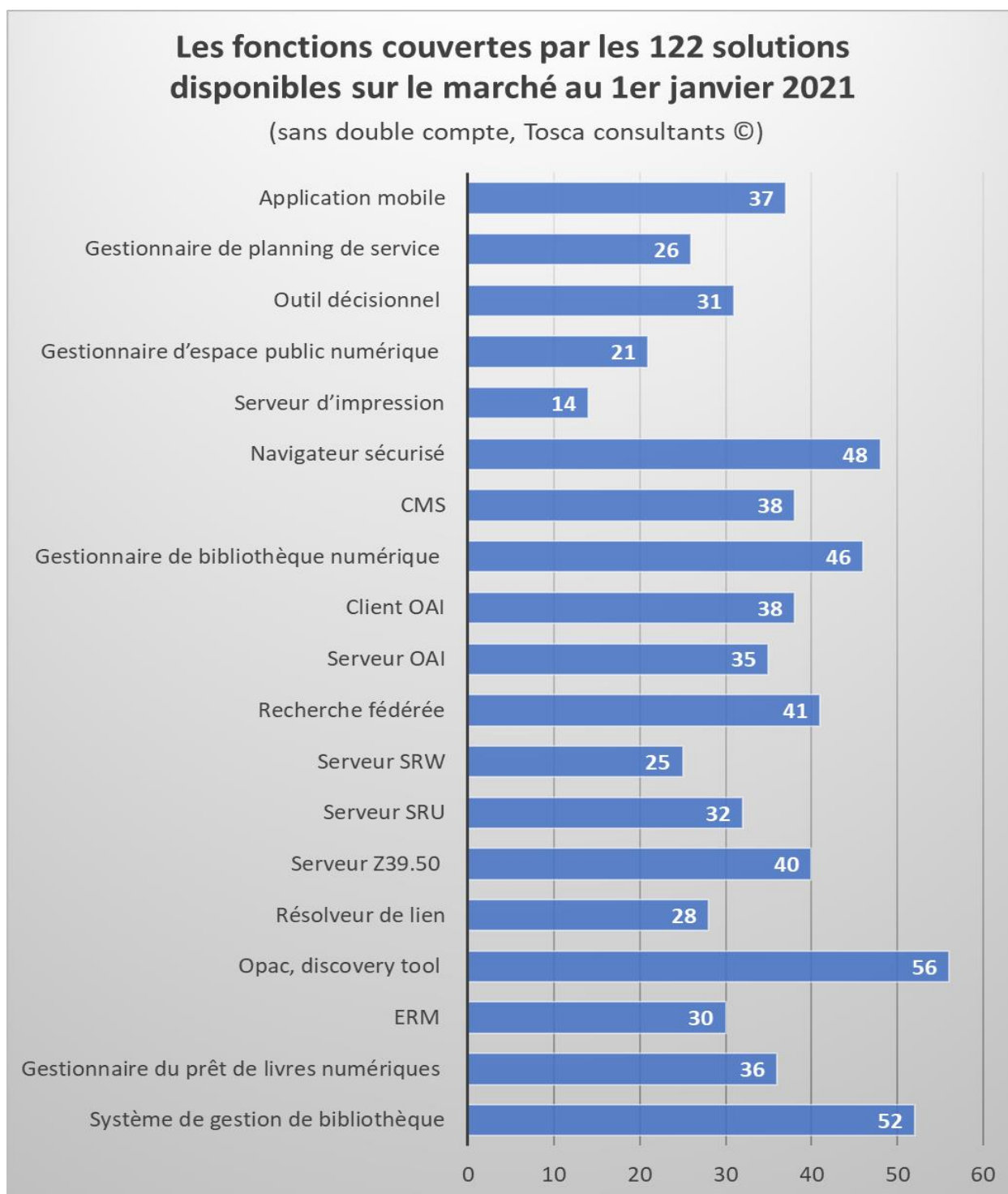
Vous pouvez consulter sur cette page la liste des progiciels et services en ligne retenus en 2020 par :

- les [bibliothèques municipales et les bibliothèques intercommunales \(PDF, 1 p.\)](#)
- les [bibliothèques de comité d'entreprise \(PDF, 1 p.\)](#),
- les [bibliothèques départementales \(PDF, 1 p.\)](#),
- les [bibliothèques d'école \(BCD, CDI ; PDF, 1 p.\)](#),
- les [bibliothèques des universités \(PDF, 1 p.\)](#),
- les [bibliothèques spécialisées \(PDF 1 p.\)](#).

Les progiciels et services en ligne retenus en 2020 par les bibliothèques municipales et les bibliothèques intercommunales



Légende : le nom du produit vendu est suivi du nom de son fournisseur entre parenthèses, le chiffre indique le nombre de ventes.

Que font les 122 produits disponibles sur le marché ?

Légende : sur les 122 solutions disponibles, 37 d'entre elles disposent d'une application pour mobile, 26 d'un gestionnaire de planning de service, 31 d'un outil décisionnel...

RETROUVEZ TOUS LES RÉSULTATS DE CETTE ENQUÊTE SUR LE SITE DE TOSCA CONSULTANTS en page [logiciel](#)

Vous y trouverez une présentation de l'enquête et :

- une présentation de la [typologie des logiciels métier](#), avec la liste des logiciels de chaque type ;
- une [cartographie de l'offre](#) en 2021 ;
- la liste des logiciels métier dont une version au moins est [diffusée gratuitement](#) en 2021 ;
- les [ventes déclarées](#) par les fournisseurs pour l'année 2020 ;
- les [systèmes retenus par chaque type de bibliothèque](#) en 2020 ;
- les [références des articles](#) rendant compte des enquêtes annuelles.